



- ❑ Trzy wejścia napięciowe do 500V i czwarte do 300V
- ❑ Pięć wejść prądowych do 6A (z cęgami do 300A)
- ❑ Pomiar parametrów wg IEC 61000-4-30 w klasie A
- ❑ Funkcja bieżącego pomiaru
- ❑ Funkcja długoczasowej rejestracji-pamięć 64MB
- ❑ Programowanie i odczyt danych przez interfejsy i modem
- ❑ Analiza jakości na zgodność z EN 50160
- ❑ Świadectwo wzorcowania

Rejestrator NSQ400 wraz z programem NSQ Soft jest analizatorem parametrów sieci trójfazowej i jakości energii. Analizator mierzy parametry sieci wg normy IEC61000-4-30 klasa A w czasie rzeczywistym lub rejestruje je w pamięci elektronicznej w ciągu czasu do kilkunastu miesięcy (pamięć 64MB). Zmierzone lub zarejestrowane dane mogą być przesyłane do komputera przez modem lub interfejsy RS232 i RS485 w celu analizy na zgodność z normą EN 50160 lub wymaganiami klienta.

- zapamiętane w wewnętrznej pamięci z możliwością ich późniejszego odczytu i obliczania dodatkowych parametrów: zapady napięć, krótkotrwałe i długotrwałe przerwy, przepięcia. W ustawianych profilach użytkownik wybiera dane do pamiętania i dane do pominięcia.

Rejestrator NSQ400 jest wykonany w przenośnej obudowie z tworzywa. Wewnętrzne zasilanie akumulatorowe umożliwia rejestrację podczas przerw napięcia zasilania (15 przerw po 2 min).

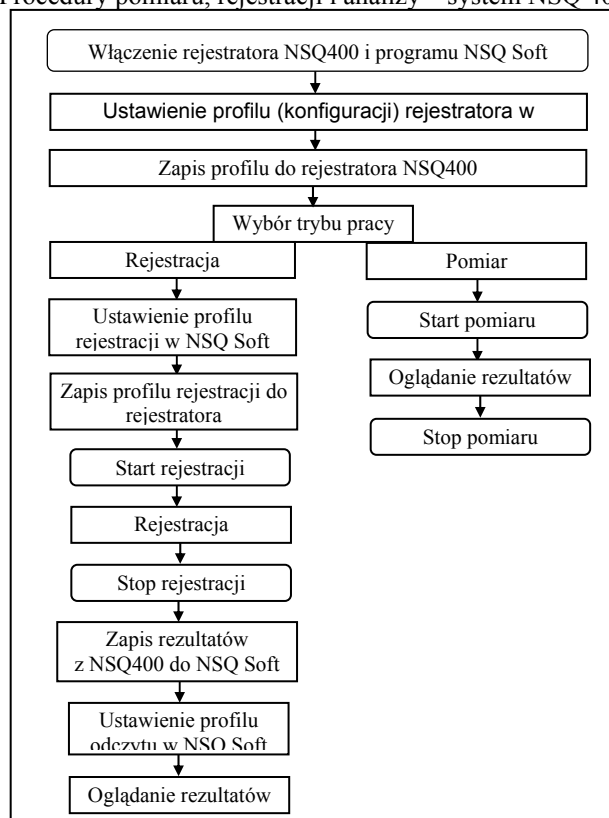
NSQ400 mierzy i rejestruje:

- cztery napięcia: U1, U2 i U3 do 500V i UN do 300V,
- pięć prądów: I1, I2, I3, IN i IE do 6A (wejście bezpośrednie), do 10/100/1000A z cęgami i do 30/300/3000A z cęgami elastycznymi,
- kąty fazowe i kąty między napięciami,
- częstotliwość,
- moc czynną, bierną i pozorną w czterech kwadrantach,
- niesymetrię napięć,
- harmoniczne U+I+P+Q do 63-ciej,
- współczynnik zniekształceń harmonicznych THD do 63-ciej dla U+I,
- współczynnik zniekształceń interharmonicznych TID dla U+I,
- napięcie sygnałowe do 2kHz,
- współczynnik dawki wahań (flicker) Pst i Plt

Rezultaty pomiarów mogą być:

- przesyłane do komputera przez interfejsy lub modem w czasie rzeczywistym w celu bieżącej wizualizacji,

Procedury pomiaru, rejestracji i analizy – system NSQ 400



Specyfikacja techniczna

PODSTAWOWE PARAMETRY TECHNICZNE NSQ 400

Funkcja / parametr	Zakres	Błąd dopuszczalny	Kanał pomiarowy
Napięcie	0...500V	$\pm 0,1\%$ @ 300V $\pm 0,2\%$ @ 57V	U1, U2, U3
Napięcie	0...300V	$\pm 0,1\%$ @ 300V $\pm 0,2\%$ @ 57V	UN
Prąd bezpośredni	0...6A	$\pm 0,1\%$ zakresu $\pm 2\text{mA}$	I1, I2, I3, IN, IE
Prąd z cęgami 10A	0,1...10A	$\pm 0,5\%$ $\pm 0,1\%$ zakresu	I1, I2, I3, IN, IE
Prąd z cęgami 100A	1...100A	$\pm 0,5\%$ $\pm 0,1\%$ zakresu	I1, I2, I3, IN, IE
Prąd z cęgami 1000A	10...1000A	$\pm 0,5\%$ $\pm 0,1\%$ zakresu	I1, I2, I3, IN, IE
Prąd z cęgami 30/300/3000A	0,3...30A 3...300A 30...3000A	$\pm 1\%$ $\pm 0,1\%$ zakresu	I1, I2, I3, IN, IE
Kąt fazowy wejście bezpośrednie z cęgami	0... $\pm 360^\circ$	$\pm 0,7^\circ$ $\pm 1,7^\circ$	L1, L2, L3
Kąt między napięciami	0... $\pm 360^\circ$	$\pm 0,7^\circ$	U1, U2, U3
Częstotliwość	45...65Hz	$\pm 0,05\text{Hz}$	U1 lub U2 lub U3
Moc i energia wejście bezpośrednie z cęgami	wg zakresów napięć i prądów	*) $\pm 0,5\%$ $\pm 0,1\%$ zakresu $\pm 1\%$ $\pm 0,1\%$ zakresu	L1, L2, L3
Niesymetria napięć	0...200%	$\pm 2\%$	U1, U2, U3
Harmoniczne dla U+I+P+Q	1...63-cia	$\pm 10\%$	L1, L2, L3
Współczynnik zniekształceń harmonicznych THD dla U+I	1...63-cia	$\pm 10\%$	L1, L2, L3
Współczynnik zniekształceń interharmonicznych TID dla U+I	do 3,2kHz	$\pm 10\%$	L1, L2, L3
Napięcie sygnałowe **)	do 2kHz	$\pm 10\%$	U1, U2, U3
Współczynnik dawki wahań Pst i Plt	0,1...25Hz	$\pm 5\%$	U1, U2, U3
Wpływ temperatury otoczenia	0,1 błędu dopuszczalnego / 1°C w zakresie temperatur $+5...+20^\circ\text{C}$ i $+26...+40^\circ\text{C}$		
Zasilanie	85..230..265 / 45..65Hz / 15VA		
Wymiary i masa analizatora	270 / 240 / 180 mm / 3,3 kg		
Wymiary i masa analizatora z wyposażeniem	420 / 280 / 370 mm / 8,1 kg		
*) błąd dopuszczalny mocy odniesiony do wartości mocy pozornej			
**) amplituda i częstotliwość nieharmonicznej o najwyższej amplitudzie			

REJESTRATOR NSQ400 Z WYPOSAŻENIEM

Zestaw umieszczony jest w skrzyni, która w stanie zamkniętym jest przeznaczona do transportu a w stanie otwartym umożliwia pracę z zestawem na obiekcie w trudnych warunkach. Zestaw zawiera:

- rejestrator NSQ400A,
- cęgi 10A i/lub 100A i/lub 1000A (opcjonalnie),
- cęgi elastyczne 30/300/3000A (opcjonalnie),
- przewód zasilający,
- przewód interfejsu RS232,
- komplet przewodów pomiarowych,
- zestaw końcówek i chwytaków,
- program NSQ Soft,
- świadectwo wzorcowania producenta.

Do kompletu dołączany jest sterownik Laptop (opcjonalnie)



Widok zestawu NSQ400